

# Separat Kloakering Skærup Etape 1

- Velkomst v/ Vejle Spildevand
- Præsentation af Vejle Spildevand, Vejle Kommune og entreprenør, VAM A/S
- Hvad er baggrunden for separeringen og hvorfor gør vi det?
- Omfang af Separatkloakering Skærup Etape 1
- Hvad skal I selv gøre?
- Tidsplan
- Varsel og Påbud om tilslutning – Karin Overby, Vejle Kommune
- Spørgsmål

# Præsentation

Vejle Spildevand  
Jane Bøjlesen



Vejle Spildevand  
Lene Kristoffersen



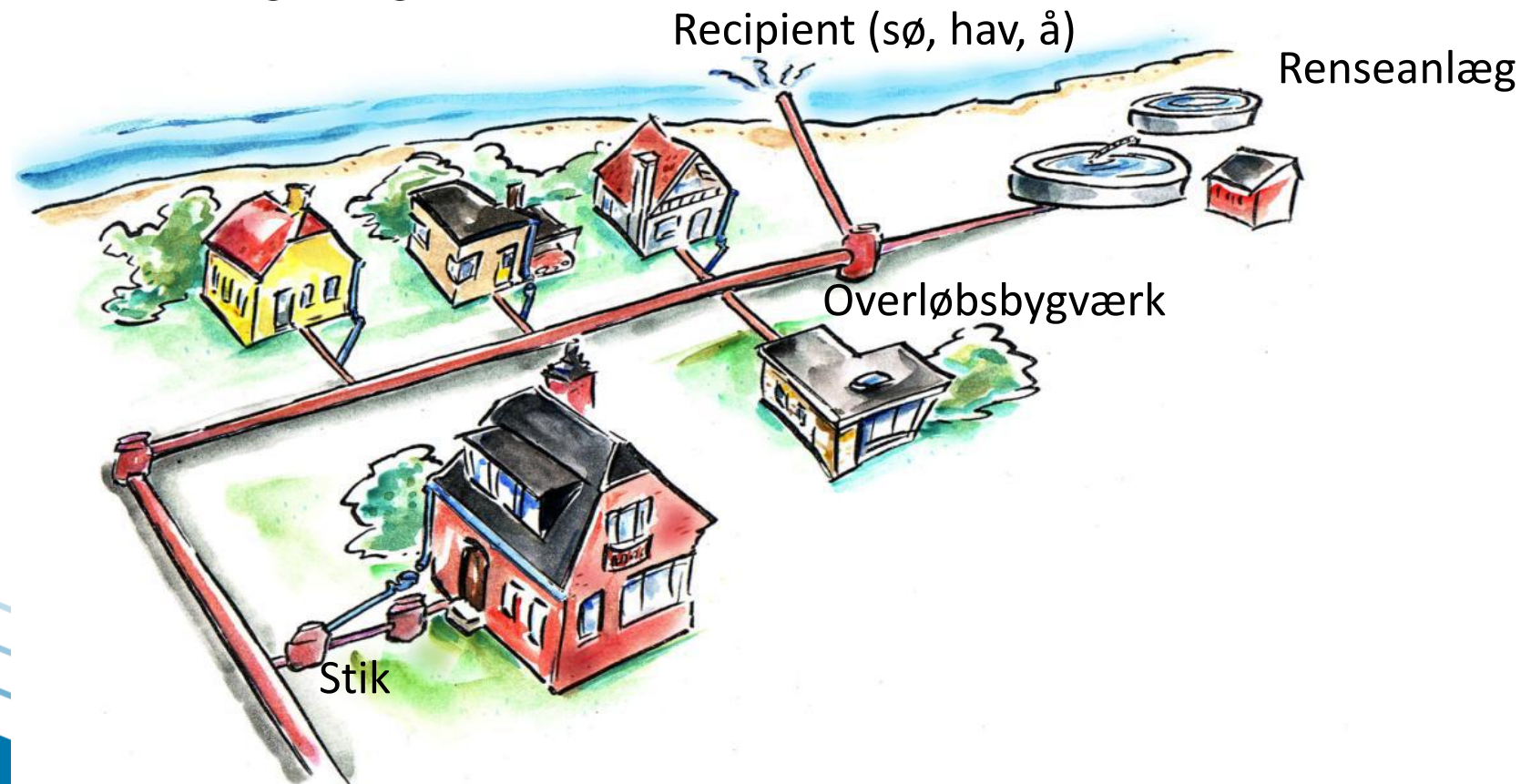
# Baggrund for projektet

Spildevandstillæg nr. 216 til Vejle Kommunes Spildevandsplan, som er vedtaget af Vejle Kommune.

- Regn- og spildevand pumpes i dag til Børkop. Når pumpen på Nederbyvej (ved det gamle renseanlæg) ikke kan følge med kommer der overløb til Skærup Bæk her og ved rørbassin – Begge overløb fjernes, når vi er færdige med begge etaper.
- Større Kapacitet i ledningssystem
  - Fællesystem fra 1970'erne med "små" rør
  - Ikke klimasikret
- Den nuværende kloak i hele Skærup skal udskiftes fra en til 2 nye ledninger – en til regnvand og en til spildevand

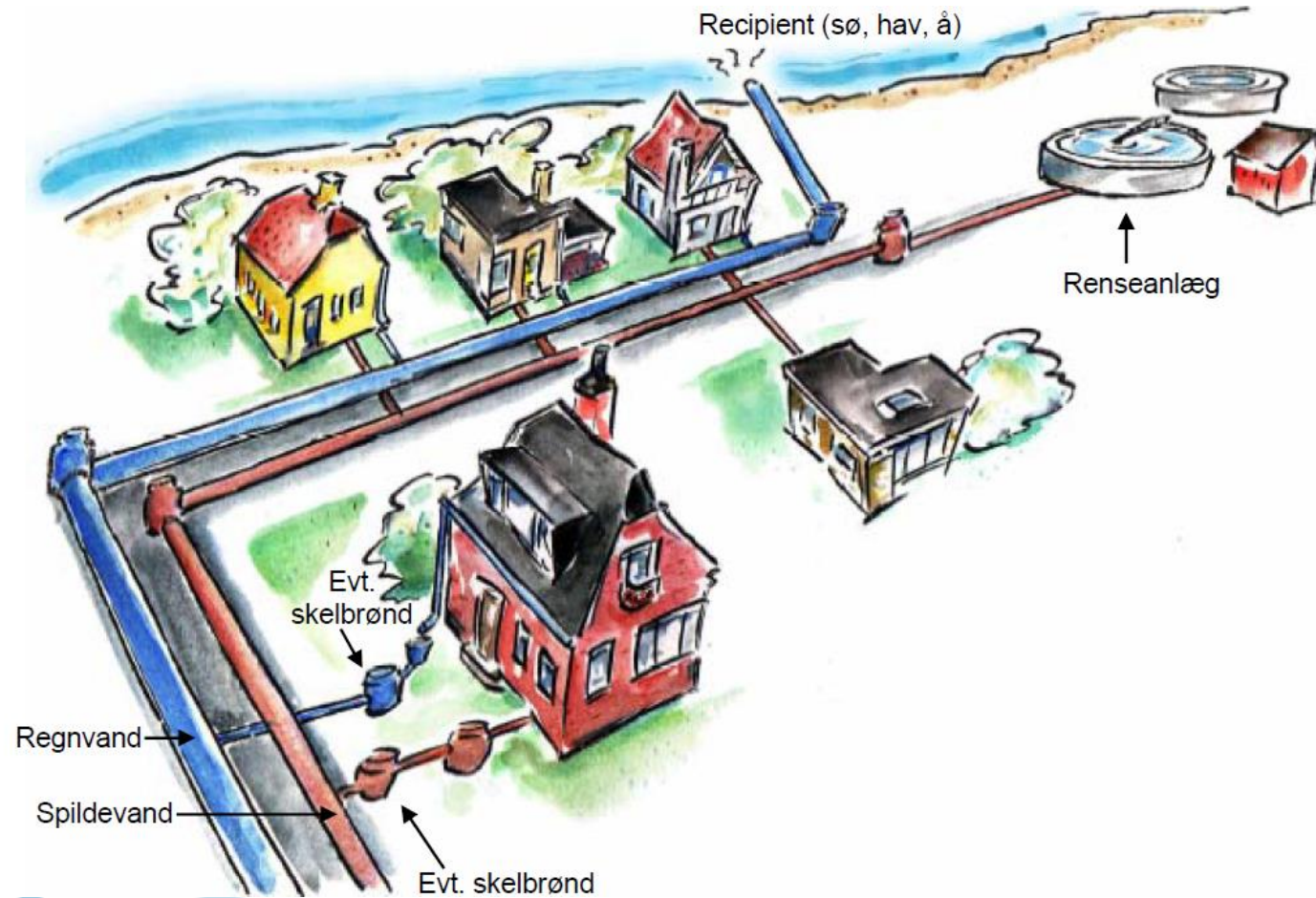
# Fælleskloaksystem

- Hvad er fælleskloak?  
Et fælles rør til regn- og spildevand



# Separatkloaksystem

- To rør - et til regnvand og et til spildevand



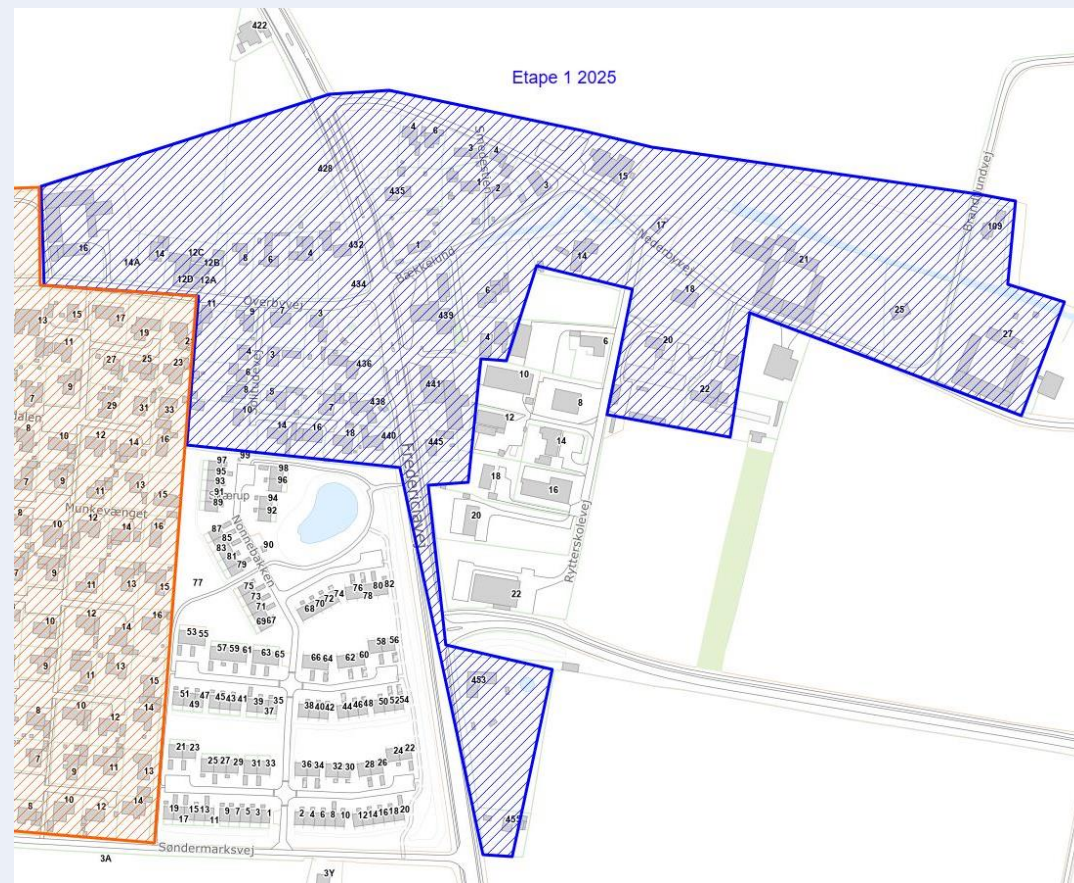
# Separat kloakering af Skærup

- Etape 1 2025
- Etape 2 2026 - 2029



# Separat kloakering af Skærup etape 1

- Det vil være gener under anlægsarbejdet
  - Spærring af veje – dialog med kommunen og beredskabet
  - Jordkørsel, støv, støj
- Informationen til berørte inden veje spærres.
- Dagrenovation mm flyttes forbi udgravningen af entreprenøren, hvis spandene sættes frem

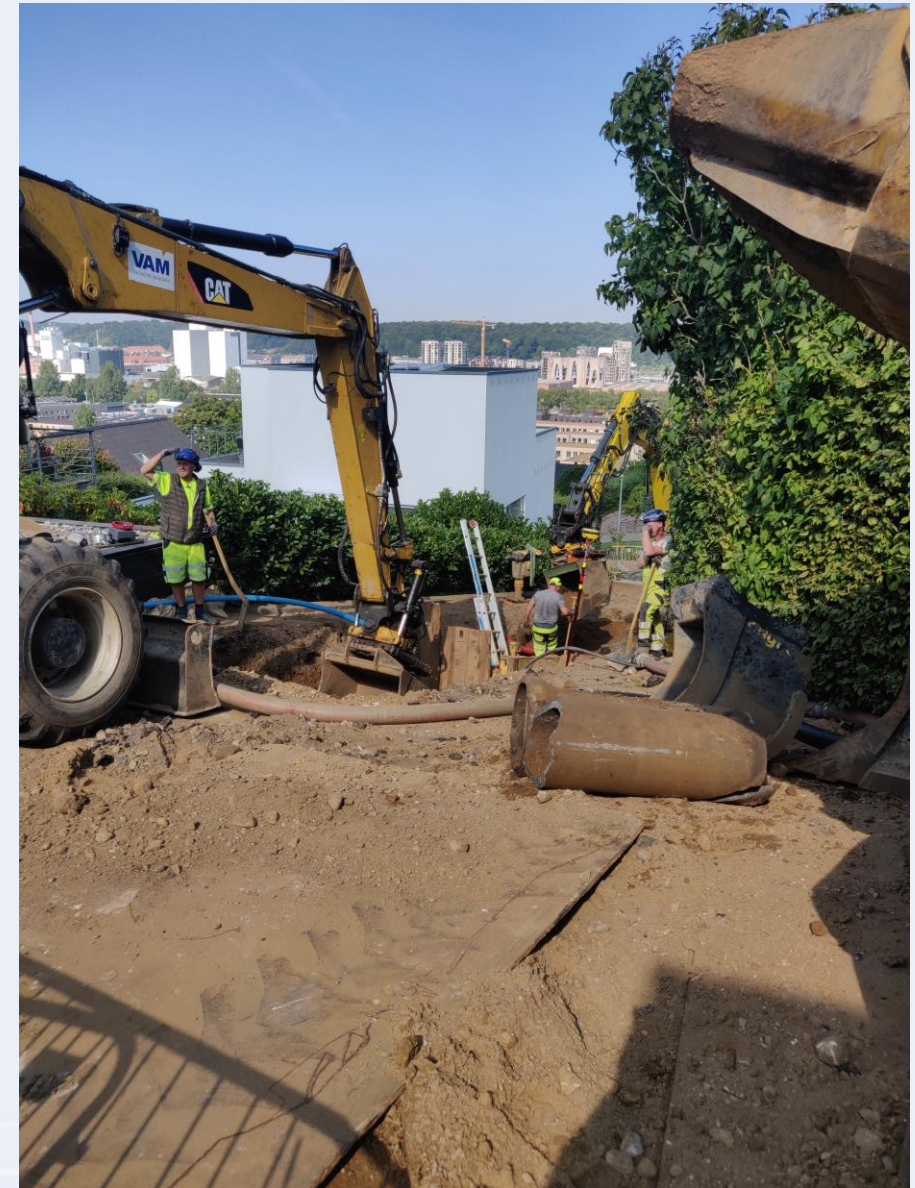


# Gravearbejde





# Gravearbejde



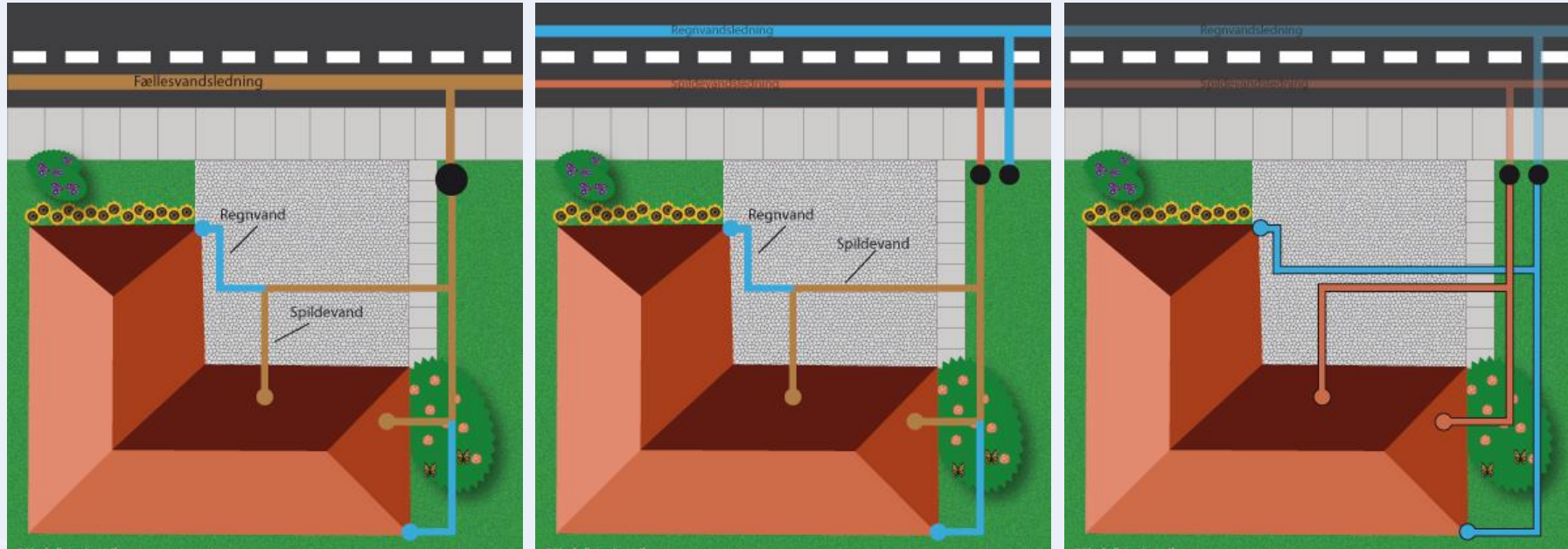
# Placering af skelbrønde

- De nye skelbrønde kommer til at stå, der hvor det nuværende stik går ind på matriklen max 1 m. inde.
- Ønsker til anden placering mulig – tilbagemelding hurtigst muligt!

# Hvem står for hvad?

- Vejle Spildevand – hovedledninger, stikledninger, belægnings (hvor vi har gravet) mm.
- Vejle Kommune – vejafvanding (vejriste, stik ledninger)
  - Undtagelse: Private fællesveje her skal vejejere selv stå for dette
- Grundejeren afholder alle udgifter inde på grunden.

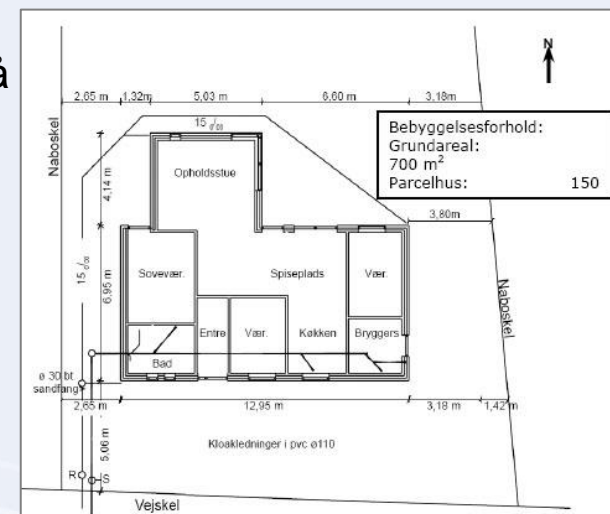
# Inde på grunden...



# Praktikken

- Arbejder på spildevandsledninger inden for skel, **skal** foretages af en autoriseret kloakmester. Kontakt gerne et par stykker for at få tilbud på arbejdet.
- Spildevandskloakken på din grund skal være tæt og i god stand. Hvis kloaksystemet på din grund er gammelt, kan systemet være utæt eller have skader fra rødder, sætningsskader mm. Ved separering af ejendommens kloaksystem er det vigtigt, at du sikrer, at den fremtidige anvendte kloakledning til spildevand er tæt og i god stand og at den har fald nok til kun at have spildevand på fremover. Utætte og gamle spildevandsledninger skal derfor udskiftes eller tættes ved strømpeføring i forbindelse med separering af ejendommens kloaksystem.

- Se weblageret hos Vejle Kommunes byggearkiv for evt tegninger over kloakken på
- [www.weblager.dk](http://www.weblager.dk)



# Praktikken

For de ejendomme, der afleder regnvand til Vejle Spildevand, gælder:

1. Omfangsdræn kobles på regnvandssystemet.
2. Færdigmeldingen sendes til Vejle Kommune – husk Autoriseret Kloakmester!
3. Hvis man allerede har separeret frem til skel på grunden (max 1 m fra matrikelskel) og du har en færdigmelding med kloakmesterstemplet tegning, så udfører Vejle Spildevand endelig separering og færdigmelder dette til Vejle Kommune. Tegningen skal sendes til Vejle Spildevand snarest muligt.
4. Tilslutning må først ske, når Vejle Spildevand skriver, at vi er færdige på din grund eller du får varsel/påbud fra Vejle Kommune

# Tidsplan

- Forventet opstart i engene ved Brandtlundvej ca. februar 2025. Herefter rykker vi ind på Nederbyvej (ca. ved åen) og arbejder os gennem byen. Tidsplanen er ikke endelig fastlagt, da der skal laves aftaler med andre ledningsejere og Vejle Kommune.
- Færdig med Etape 1 ca. januar 2026

# Varsel og Påbud om tilslutning – Karin Overby, Vejle Kommune

- Kort referat af Karins indlæg:
  - Når Vejle Spildevand fortæller Vejle Kommune, at ejendommen er klar til separatkloakering (de 2 nye skelbrønd er sat ind og klar til blive taget i brug) udsender kommunen et varsel om påbud om separatkloakering på den enkelte ejendom. Herefter er det muligt at gøre indsigelse mod påbuddet, hvis man ikke mener, at påbuddet skal gives.
  - Efter ca. 1 mdr. kommer så selve påbuddet om separatkloakering
  - Man har ca. 6 mdr i alt til at opfylde påbuddet.
- Karin Overby kan kontaktes på tlf.nr. 7681 2453 og [karov@vejle.dk](mailto:karov@vejle.dk), hvis man har spørgsmål.



# Spørgsmål



Må man selv håndtere sit regnvand på grunden? – Man må gerne lave faskiner til hele eller dele af regnvandet på grunden. Man vil ikke kunne få penge refunderet, som tidligere meddelt, men ved nogle ejendomme er det billigere at lave en regnvandsfaskine i stedet for at lave ledninger rundt om huset. Der skal søges ved Vejle Kommune om dette.