

MØDEREFERAT

Emne: 21.03.2025 Møde vedr. Vejle spildevands arbejder møde Vonge borgerforening

MØDEDATO	MØDESTED/LOKALE	MØDETIDSPUNKT	SLUTTIDSPUNKT
21/3- 2025	Ved legepladsen i Vonge	16.30	17.30

DELTAGERE

Martin Chrisitan Jensen, Vejle spildevand, referent.
Klaus Jensen, Vejle spildevand
Tove Kjeldsen, Kasserer i Vonge Borgerforening, medlem lokalrådet.
Jakob Lauritsen, Næstformand - Vonge Borgerforening
Peer Attermann, medlem Vonge Borgerforening, medlem lokalrådet
Kris Sørensen, medlem lokalrådet, medl. Stigruppeudvalg (underudvalg i lokalrådet).
Jakob Nielsen, medlem Vonge Borgerforening, medlem lokalrådet, medl. Stigruppeudvalg (underudvalg i lokalrådet).

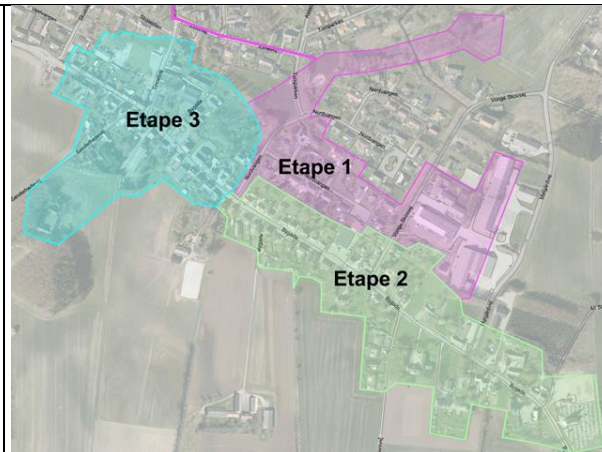
FRAVÆRENDE

Fraværende

DATO	REFERENT	DIREKTE TLF.	DOKUMENTNR.
26.03.2025	Martin Christian Jensen	7641 3748	D25-45087

Præsentation af projektet	Projektet for separatkloakering præsenteres på mødet – separeringen udføres i etaper. 1. Etape udføres fra uge 13 og frem til slutningen af oktober. Der opstartes på Elmevej, snart opstartes bassinarbejder ved det store bassin, hvor der også etableres byggeplads.
----------------------------------	---



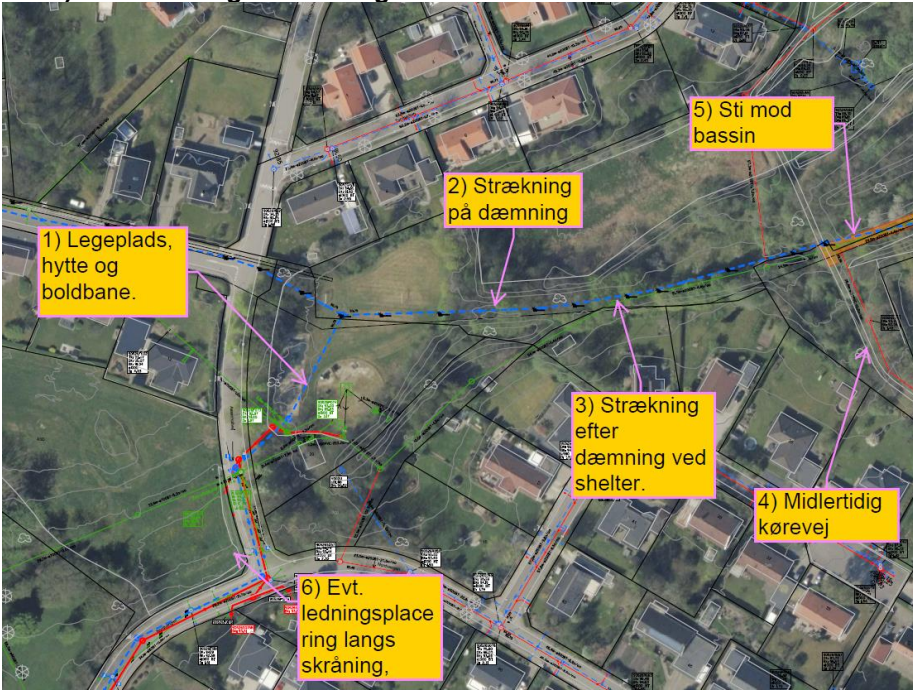


Der fremgår i spildevandsplanen et "overløbsbassin" ved grønt areal ved kælkebakken. Det oplyses at bassinet udgår af projektet. Dog ønsker Vejle spildevand evt. at etablere ledningsanlæg langs skråninger på arealet. Der fremlægges skitser på mødet for bemærkninger fra deltagerne. (Punktet behandles afsnit 6)



Information om projektet forventes at gå igennem Facebook samt hjemmeside. Der vil blive opsat skilte, med henvisning til hjemmesiden.

Grundejerforening – mødedeltagerne deltager på baggrund af borgerforeningen og lokalrådet. Vejle spildevand har hørt mødedeltagerne vedr. grundejerforeninger – det oplyses at man ikke er bekendt med at der findes grundejerforeninger, for de berørte lokalplaner. (Muligvis fordi at sådanne grundejerforeninger ikke er

	<p>blevet oprettet.) Det oplyses at Vonge Borger forening forestår vedligehold af legeplads og areal med sandbane oven på Vejle spildevands eksisterende betonbassin. Bl.a. i forbindelse med en årlig arbejdsdag på arealerne. Endvidere er der etableret shelterplads og bænke langs den berørte strækning, som borgerforeningen har etableret og vedligeholder.</p>
<p>Arbejder på grønne arealer</p>	<p>Vejle spildevand fremlægger planerne for etablering af ledningsanlæg i de grønne områder. Arealerne er gennemgået med mødedeltagerne – gennemgangen opdeles således i referatet;</p> <ol style="list-style-type: none"> 1) Legeplads, hytte og boldbane. 2) Strækning på "dæmning" 3) Strækning efter "dæmning" ved shelter 4) Midlertidig kørevej 5) Sti mod bassin 6) Evt. ledningstrace ved grønt areal. 
<p>1. Legeplads, hytte og boldbane.</p>	<p>Vejle spildevand ønsker at etablere ny regnvandsledning, som berører arealet for legepladsen. Her berøres eksisterende gyngestativ, vippe, del af kant samt en del af sand/faldunderlag. De to elementer vil blive afmonteret og sat i depot – og reetableret sammen med øvrigt.</p>



Det nævnes at der evt. vil blive søgt midler til nye redskaber, dette vil kunne monteres af indeværende projekt. Såfremt der måtte være ønsker til reetableringen, ser Vejle spildevand frem til en dialog.



Figur 3 Håndtering af legeredskaber og sandkasse reetableres.

Vejle spildevand aftaler "syn" af legeplads med legepladsinspektør, efter reetablering.

Tidsplan

Arbejderne på arealerne vil opstarte medio april, reetablering omkring efteråret.

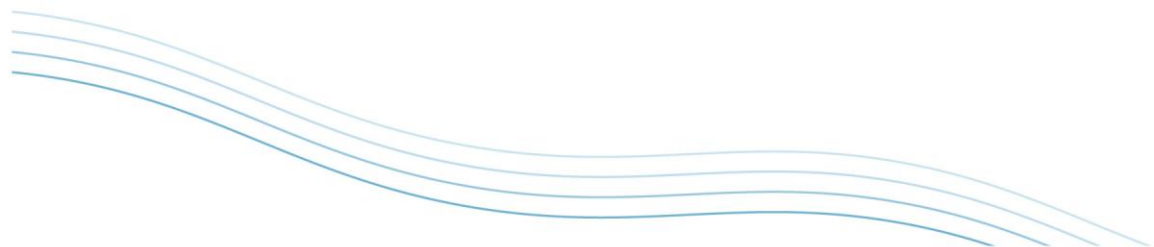
Afspærring:

Vejle spildevand ønsker at afspærre legepladsen med byggepladshegn, når der arbejdes i forbindelse med arealet. For at afspærre arealet særligt for børn.

Grillhytten vil kunne tilgås i det meste af anlægsperioden. Men vil blive afspærret i perioder.

Legepladsgruppe:

Hidtil har der vedr. legepladsen været en Legepladsgruppe: denne er p.t. under rekonstruktion, gruppen er en undergruppe til Vonge Borgerforening, Borgerforeningen ønsker at være kontakt vedr. reetablering.



	<p><i>Boldbane</i></p> <p>Der etableres ledningsanlæg på boldbane arealet, boldbanen reetableres. Der skal etableres en brønd ved boldbanen, denne ønskes så vidt muligt skjult. Af hensyn til boldbanens brug.</p>
<p>2. Trace på "dæmning"</p>	<p>Træer på "dæmning":</p> <p>Vejle spildevand placerer ledningstrace, igennem "dæmning", linjen søges placeret således færrest mulige træer berøres.</p>  <p>Trace placeres til venstre på dæmning se billede, hvilket berører 3 stk. træer samt 3 umiddelbart selvsåede træer. Endvidere det første træ i rækken til højre, som ser ud til at være i dårlig stand.</p> <p>Trærækken til højre søges skånet i videst muligt omfang, det kan dog vise sig at nogle træer må ryddes i forbindelse med arbejdet.</p> <p>Sti reetableres</p> <p>Der er ikke bemærkninger til trærydningen på mødet.</p>

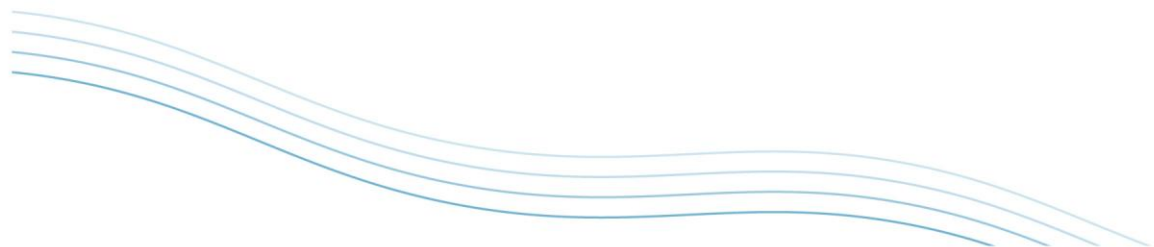


**3. Strækning
efter
"dæmning"
ved shelter**

Træer "efter dæmning" ved shelterplads.
De 4 træer vist nedenfor, søges bevaret.



Ved "Stikrydset" længere nede ryddes enkelte træer, samt trækroner hæves.

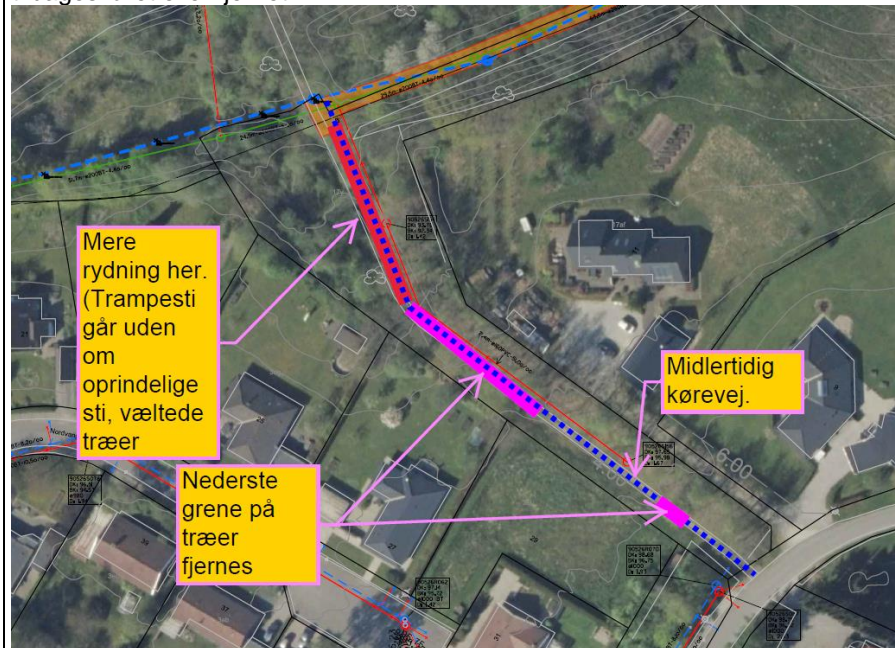


4. Midlertidig kørevej på eksisterende sti.

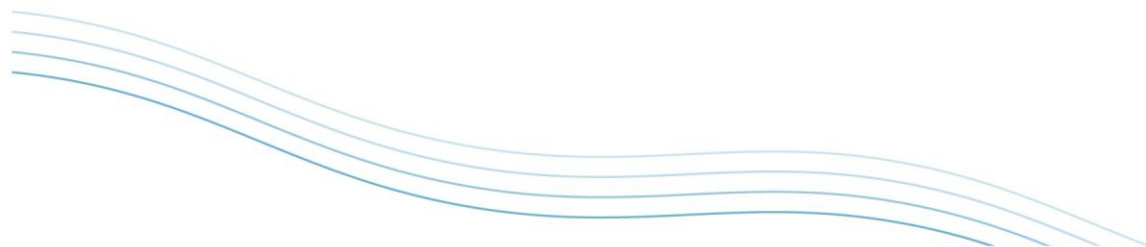
Vejle spildevand ønsker at anvende eksisterende sti på matrikel 17y, som midlertidig kørevej. I den forbindelse ønskes der at;

- udlægge køreplader samt evt. stabilgrus.
- Lægge 4 store kampesten til siden imens arbejdet pågår.
- fjerne de nederste grene på del af træer langs med stien.
- På den nederste del af stien, (strækning med trampesti uden om oprindelig sti) fjernes væltede træer, selvsåede træer fjernes i nødvendigt omfang.

Der er væltede træer ved stisystemet, træerne ønskes at blive tilbageskåret eller fjernet.

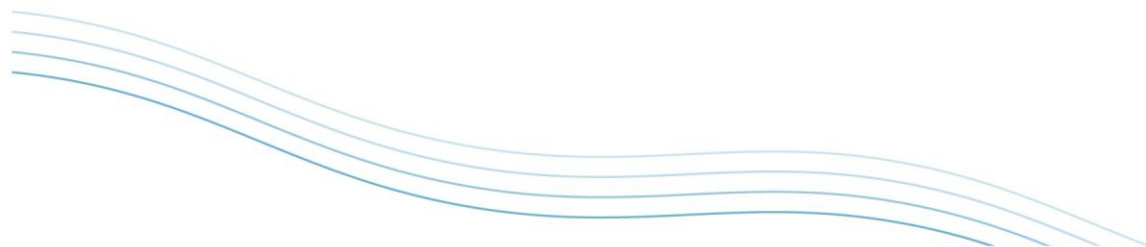


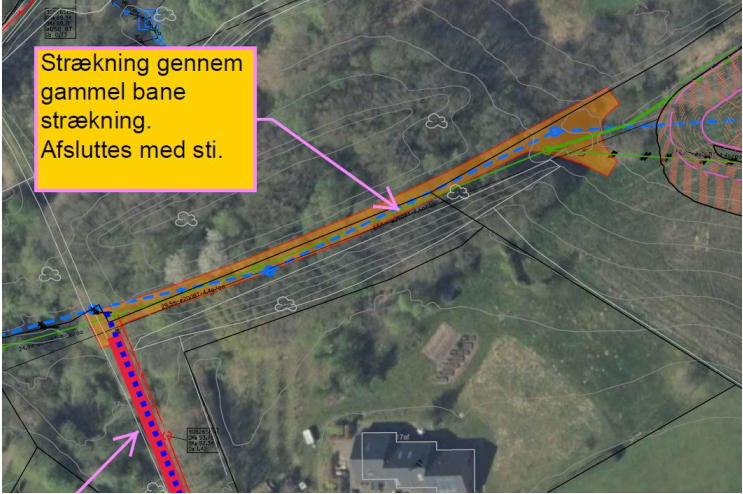
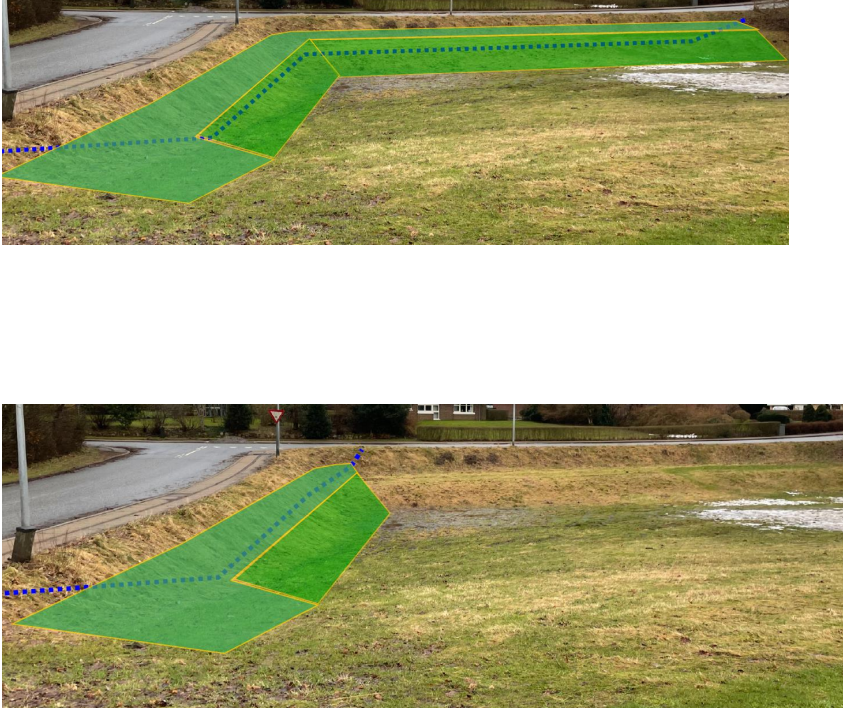
Nedenfor fotos fra strækningen

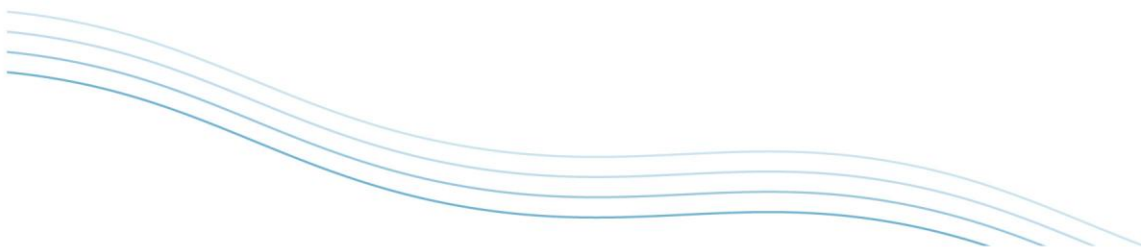




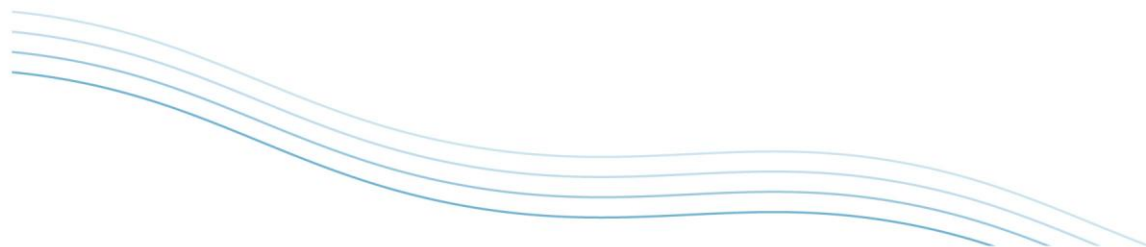
Det nævnes at man ønsker at de nærmeste naboer til stien orienteres og høres vedr. arbejderne på stien.



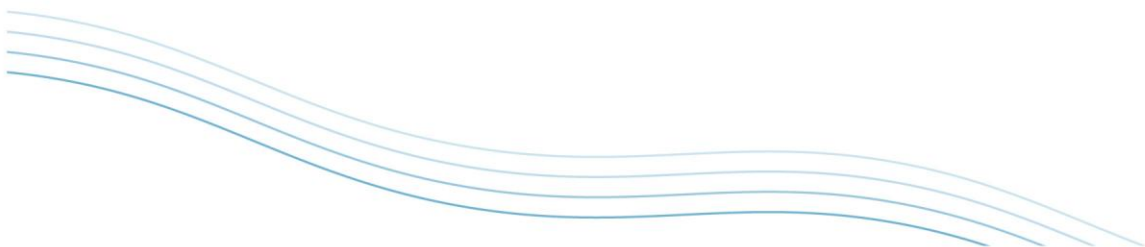
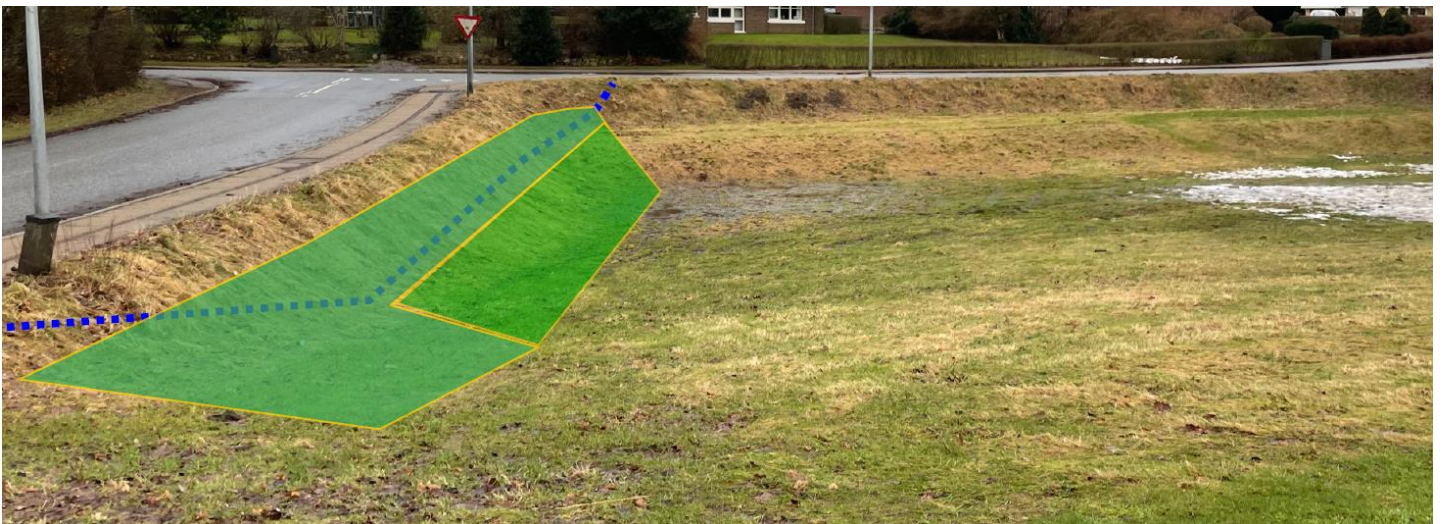
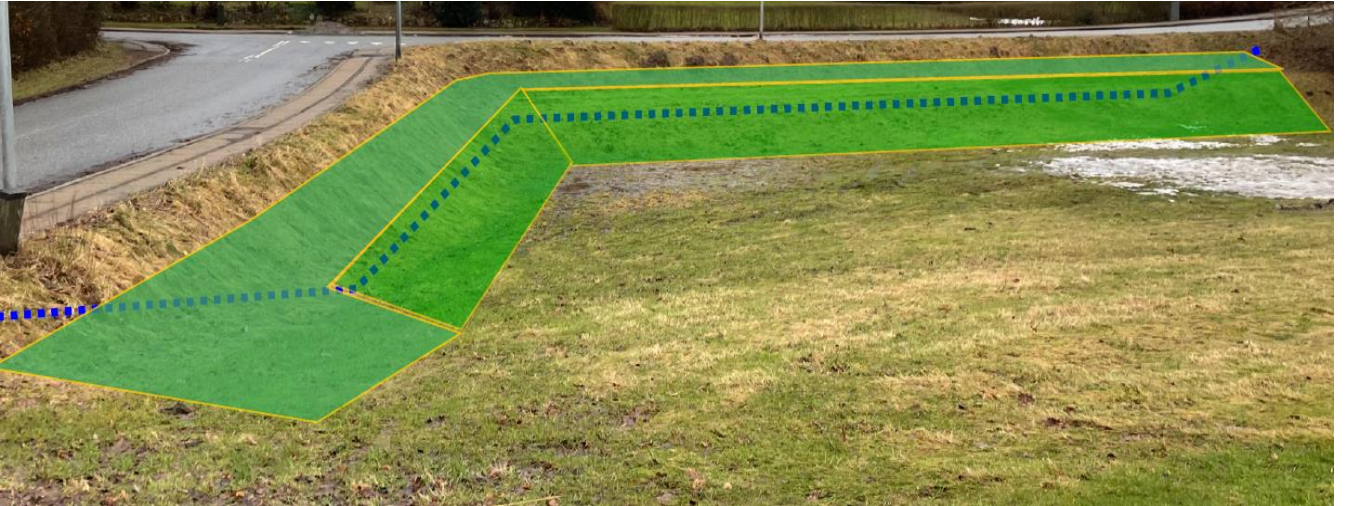
<p>5. Strækning i gammelt banetrace</p>	<p>Der ryddes træer i bunden af det gamle banetrace ud til kommende regnvandsbassin. Der etableres grussti på strækning ud til bassinet, i sammenhæng med projektet fra "stigruppen".</p> 
<p>6. Ledning i grønt område ved kælkebakke</p>	<p>Vejle spildevand fremlagde skitser med ledningsføring i terræn i grønt område, for bemærkninger til en evt. placering her. Placeringen fordrer terrænregulering mod eksisterende skråninger. Figurer nedenfor fremvist på møde, samt vedhæftet som bilag. Der er forslag om placering langs 1 eller 2 sider.</p> 



	<p>Der er ingen bemærkninger til placering og terrænregulering. På nær at arealet med skråningerne kan fungere uhensigtsmæssigt når der kælkes, på grund af de stejle skråninger.</p> <p>Vejle spildevand bringer bemærkninger for en evt. ledningsplacering med videre til kommunen.</p>
7. Evt.	<p>Stigruppen – (projekt vedr. etablering af sti) Ønsker at få kontaktoplysninger på entreprenøren, for evt. arbejder vedr. rydning på øvrigt stitrace.</p> <p>Kontakt oplysninger: Hans Ikjær Entreprenørforretning A/S Industrivænget 7, 8783 Hornsyld – Entrepriseleder Thomas Dennis Andersen, 28 96 29 36</p> <p>Sandbane på Vejle spildevands betonbassin. Det bemærkes i forhold til arealet oven på betonbassinet, at vedligehold af selve konstruktionen under banen ikke vedligeholdes. Vejle spildevand oplyser at selve konstruktionen og dennes vedligehold er Vejle spildevands ansvar.</p> <p>Plejeplan – vedr. områder som plejes af kommunen udleveret på mødet, samt vedhæftet som bilag.</p> <p>Plejeplanen kan ses her: https://www.vejle.dk/om-kommunen/fakta-om-os/kort-og-data-om-vejle/digitale-kort/ KortVejle (lag: Park og grønne områder)</p>



Bilag terrænregulering for ledning i grønt areal ved kælkebakke.



Bilag: Arealer som drives af Vejle kommune. (Arealer med skravering), blå linje er skitseret nyt hovedlednigstrace.

