

# Separatkloakering Mølholm

- Velkommen til dialogmøde
- Baggrund for projektet
- Omfang af projekt Mølholm
- Baggrund for dialogmødet
- Arbejdet på Parallelvej
- Byggeplads på Parallelvej
- Spørgsmål

# Baggrund for projektet

## Vejle Kommunes spildevandsplan 2020-2028



- Alle fællessystemer skal på sigt separatkloakeres
- Overløbsbygværker nedlægges
- Mindske overløb til fjorden – forbedre vandkvalitet

# Separat kloakering af Mølholm

- Etape 1 er udført 2019
- Etape 2 færdiggøres 2024
- Etape 3 udføres i 2024-2025
- Etape 4-9 udføres i 2026-2030
- Etape 10-11 udføres efter 2030

Nummerering af etaper kan ændre sig



# Baggrund for dialogmødet

- Klager til kommunen  
(grus på vej, afspærring mv.)
- Anmeldelser til kommunen  
(byggeplads, støj, parkering af biler)
- Entreprenørens virke og samspil med beboerne

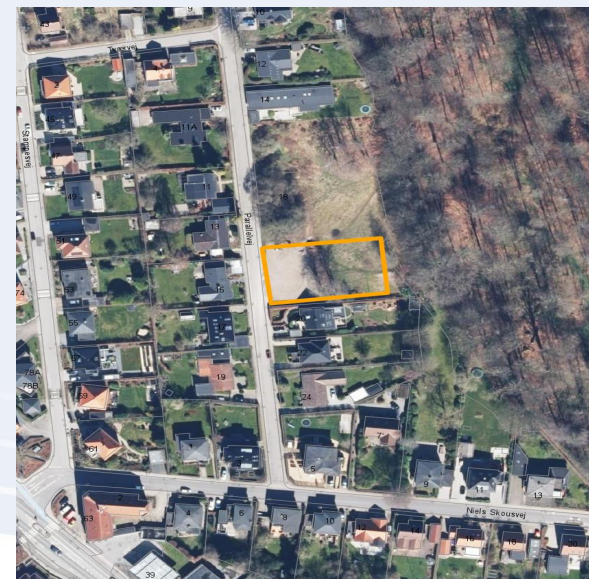
# Arbejdet på Paralleelvej

- Levering af materialer
- Kørsel med maskiner
- Tomgangsregulativ i Vejle Kommune
- Tabt gods (grus på vejen)



# Byggeplads på Paralleelvej

- Arealet tilhører ”De uniformerede ungdomskorps i Vejle”
- Lejeaftale med grundejer.
- Tilladelse efter vejlovens §49, midlertidig vejadgang
- Tilladelse til bygge og materialeplads
- §19 tilladelse til mellemdeponering af ren-, lettere forurenede og forurenede jord.

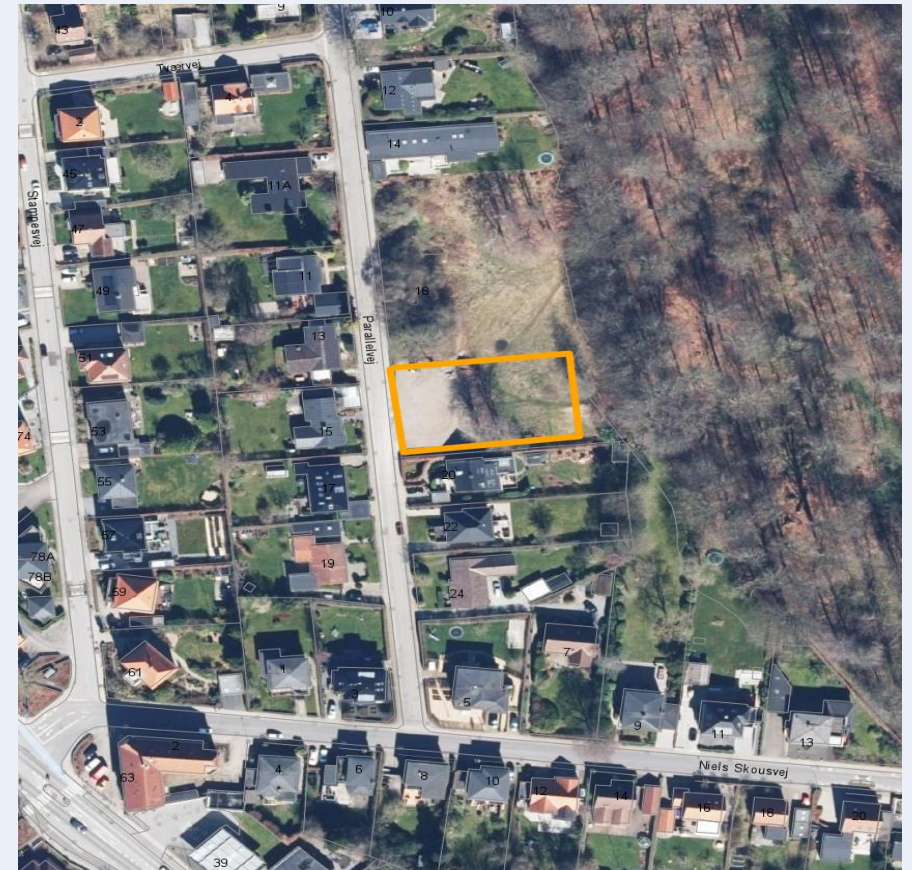


# Byggeplads på Parallelvej

- Skurvogn
- Materialer (rør, brønde)
- Nye grusmaterialer (sand, sten)
- Jorddepot flyttes til Mågevej
- Arbejdstider tilladt i Vejle Kommune

hverdage 7.00-18.00

lørdag 7.00-14.00



# Spørgsmål

